

Cour des comptes



Chambres régionales
& territoriales des comptes

LA SITUATION ET LES PERSPECTIVES DES FINANCES PUBLIQUES

25 juin 2019



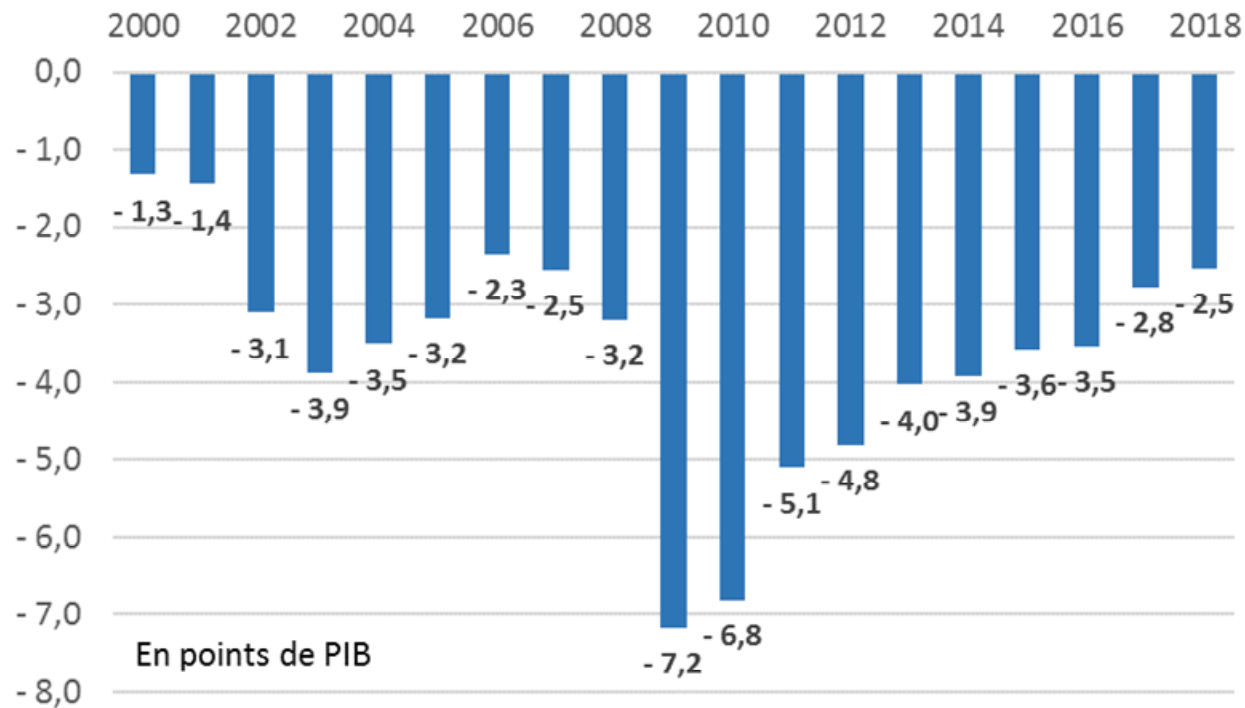
LES CONSTATS DE LA COUR

1. Une amélioration incontestable de nos indicateurs de finances publiques en **2018**, mais une situation plus dégradée que celle de la plupart des pays de la zone euro
2. En **2019**, une trajectoire plausible qui devrait conduire la France à s'éloigner encore de ses partenaires européens
3. Des ambitions revues à la baisse **entre 2019 et 2022** et un redressement des finances publiques repoussé au-delà de 2020



EN 2018, UN DÉFICIT QUI SE RÉDUIT POUR ATTEINDRE 2,5 POINTS DE PIB

Solde public en France (en points de PIB)

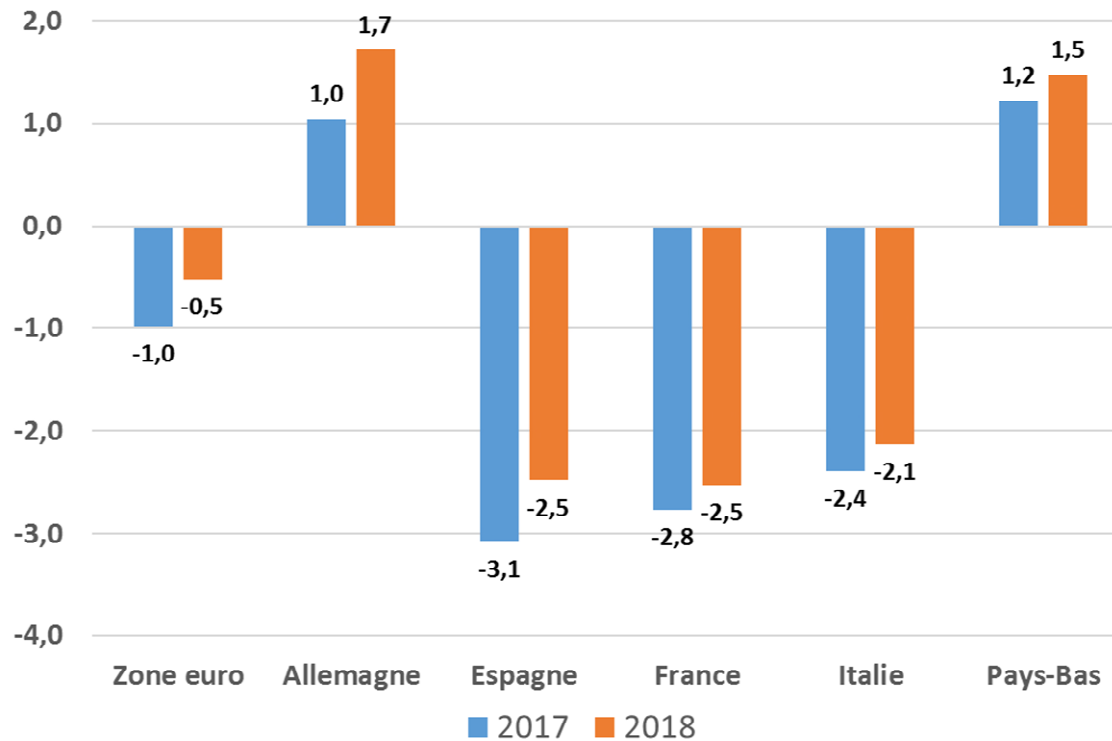


Source : Cour des comptes d'après Insee



EN 2018, LE DÉFICIT PUBLIC DE LA FRANCE RESTE PARMIS LES PLUS ÉLEVÉS DE LA ZONE EURO

Solde public dans les pays de la zone euro (en points de PIB)

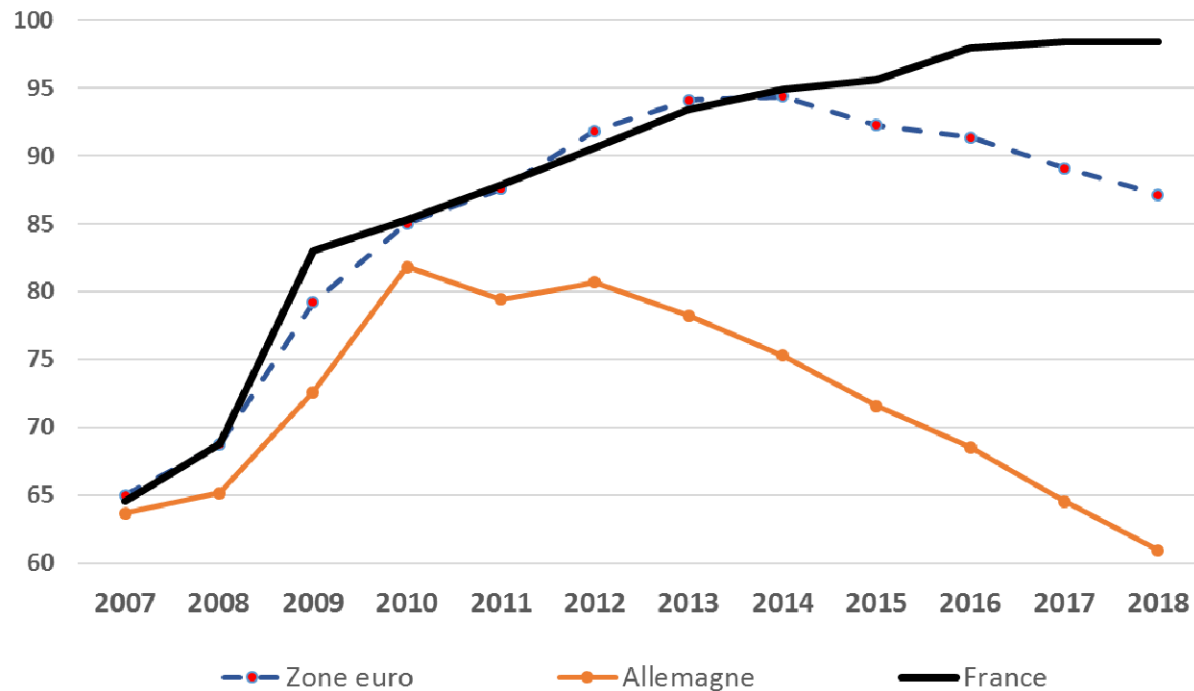


Source : Cour des comptes d'après Eurostat



LA DETTE DE LA FRANCE CONTINUE D'ÉVOLUER MOINS FAVORABLEMENT QUE CELLE DE LA ZONE EURO

Poids de la dette dans la zone euro (en points de PIB)

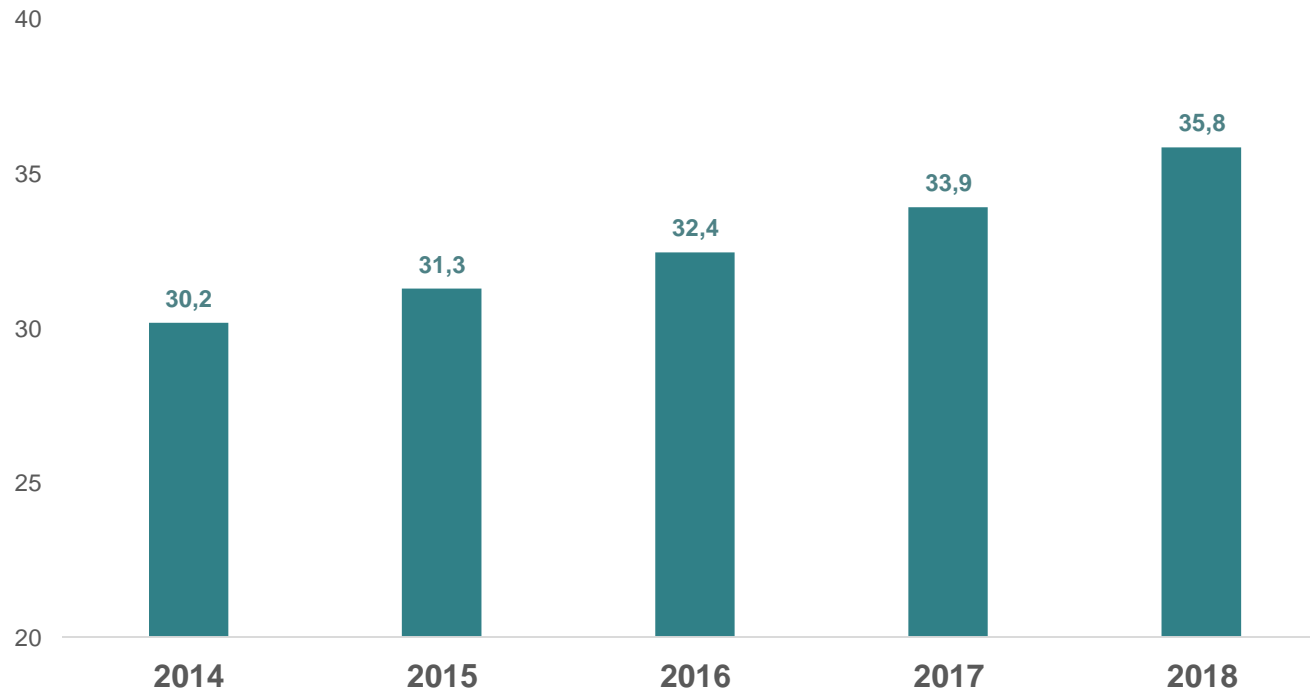


Source : Cour des comptes d'après Eurostat



LA POURSUITE DE L'AMÉLIORATION DE LA SITUATION FINANCIÈRE DES COLLECTIVITÉS TERRITORIALES

Évolution de l'épargne brute des collectivités territoriales (en Md€)

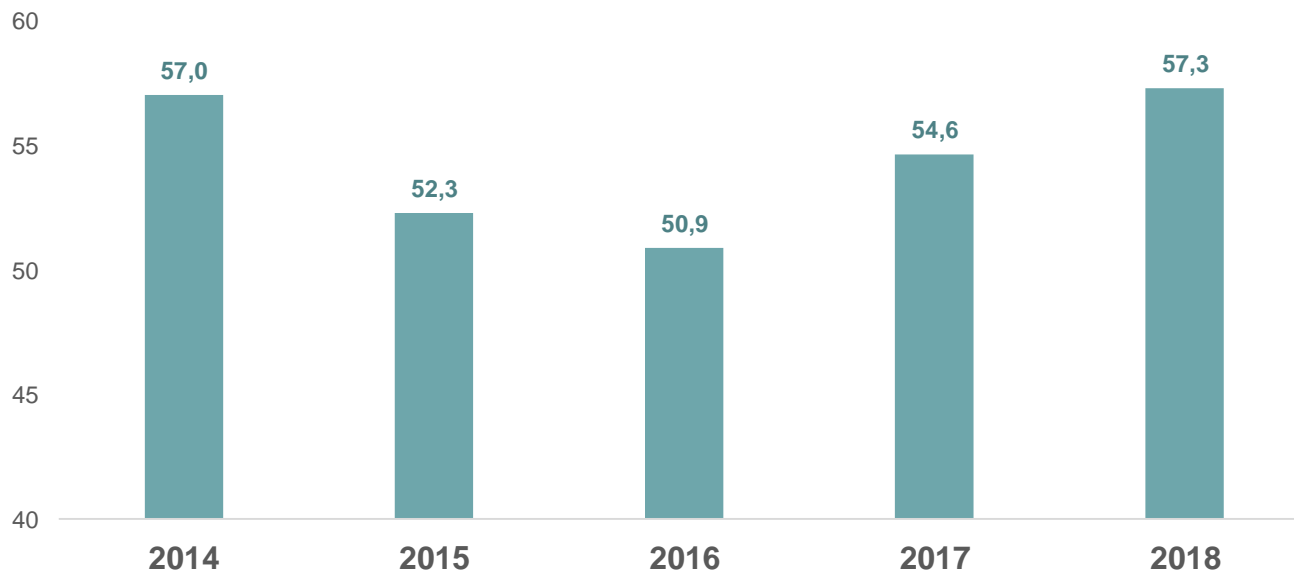


Source : Cour des comptes



UNE REPRISE CONFIRMÉE DE L'INVESTISSEMENT LOCAL

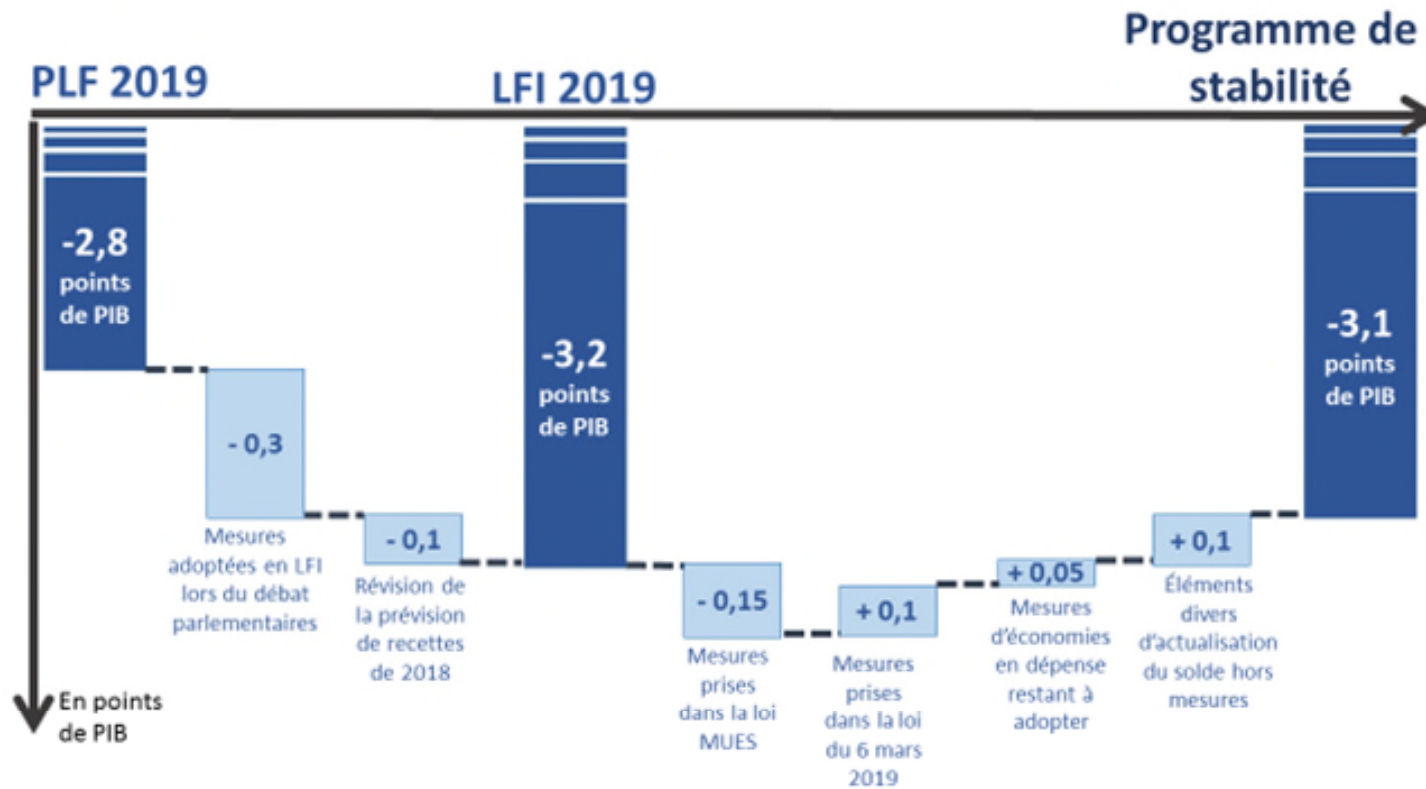
Évolution des dépenses réelles d'investissement des collectivités territoriales (en Md€)



Source : Cour des comptes



UNE PRÉVISION DE DÉFICIT PUBLIC POUR 2019 MODIFIÉE À PLUSIEURS REPRISES



Source : Cour des comptes



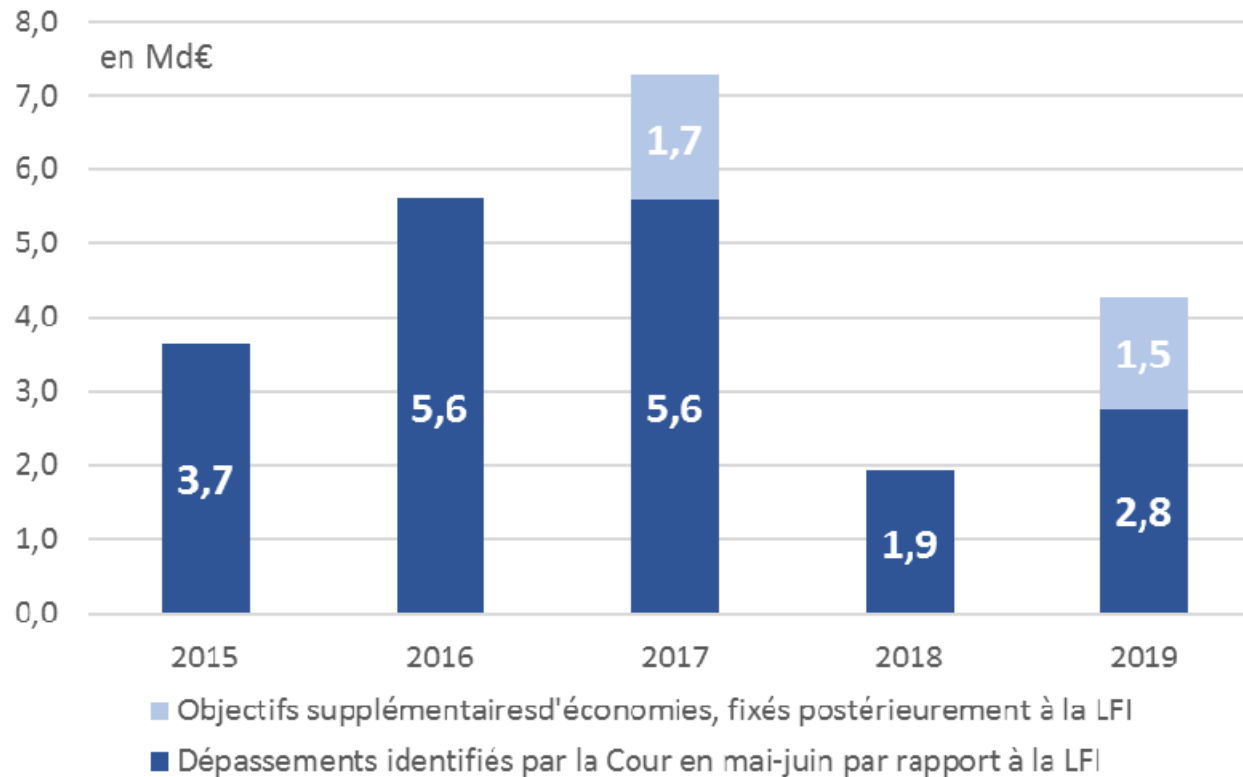
UNE PRÉVISION DE DÉFICIT PLAUSIBLE

	Dépenses	Recettes
État et opérateurs	Atteinte de l'objectif des dépenses pilotables difficile, mais économies potentielles sur charges d'intérêts et opérateurs	Prévision de prélèvements obligatoires un peu élevée
Administrations publiques locales	Économies sur le fonctionnement en contrepartie de surcroît d'investissements possible	Prévision plausible
Administrations de sécurité sociale	Dépenses de l'Unédic un peu sous-estimées	Prévision plausible



DÉPENSES DE L'ÉTAT : DES RISQUES DE DÉPASSEMENT SUPÉRIEURS À 2018 MAIS INFÉRIEURS À 2016 ET 2017

Risque de dépassements identifiés par la Cour

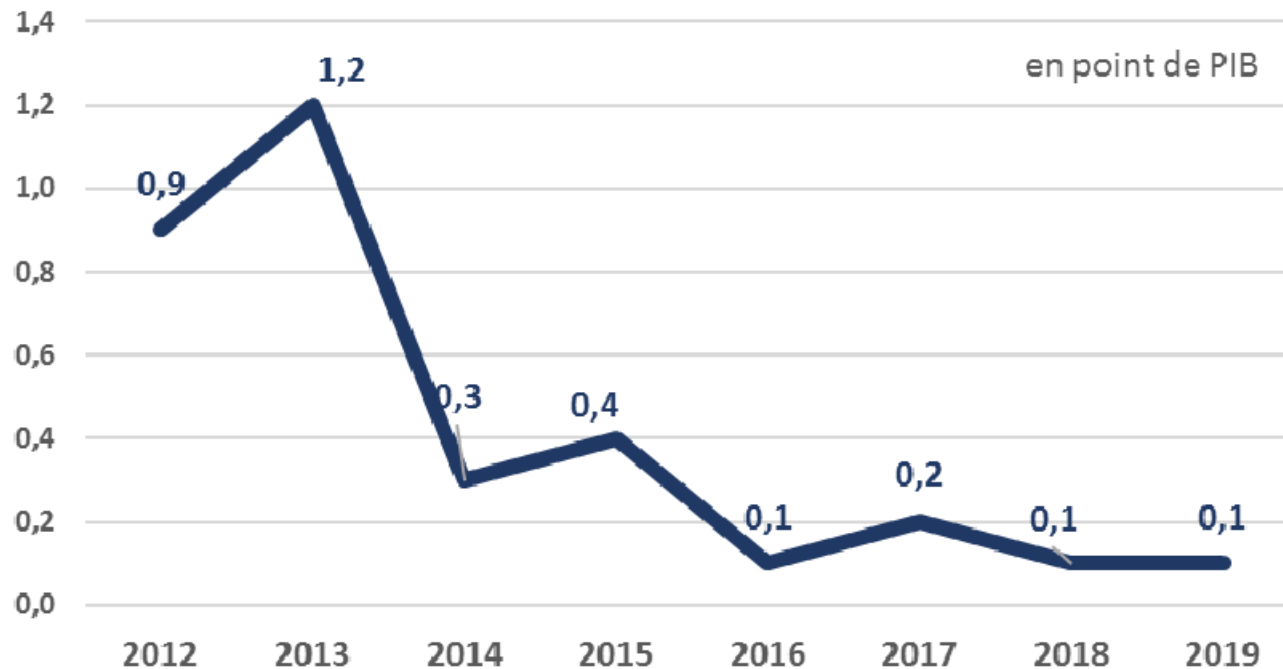


Source : Cour des comptes



LE DÉFICIT STRUCTUREL NE SE RÉDUIRAIT QU'À PEINE EN 2019

Évolution de l'effort de réduction du déficit structurel
(ou ajustement structurel)

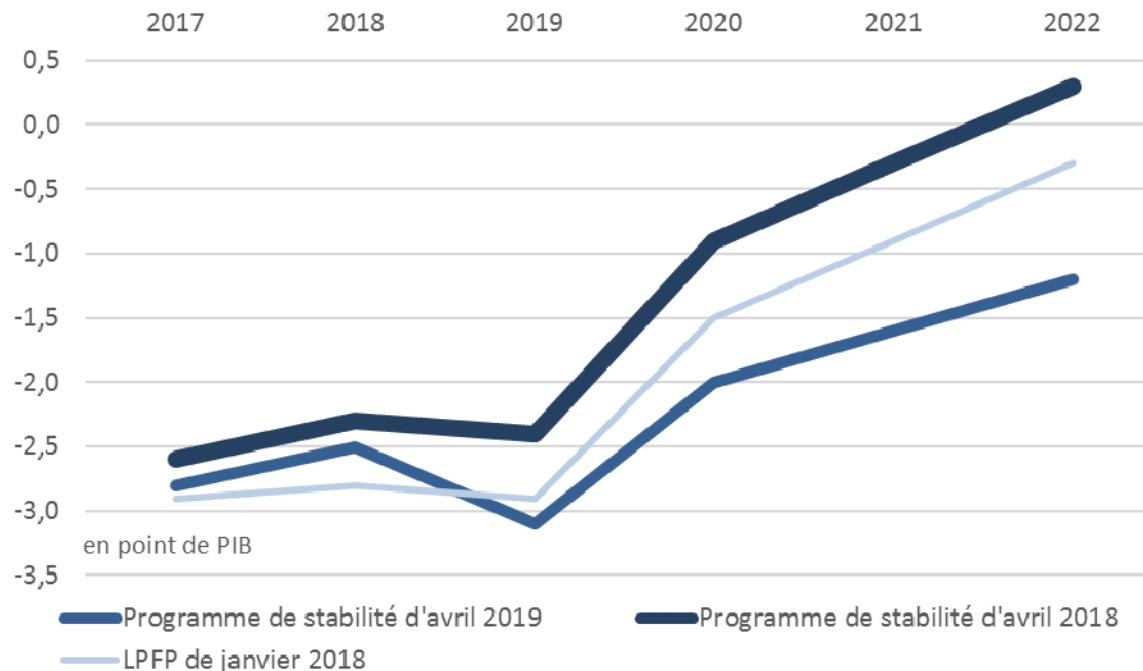


Source : Cour des comptes à partir des données du programme de stabilité



DES AMBITIONS REVUES À LA BAISSÉ DANS LE DERNIER PROGRAMME DE STABILITÉ

Soldes effectifs prévus en loi de programmation des finances publiques et dans les deux derniers programmes de stabilité

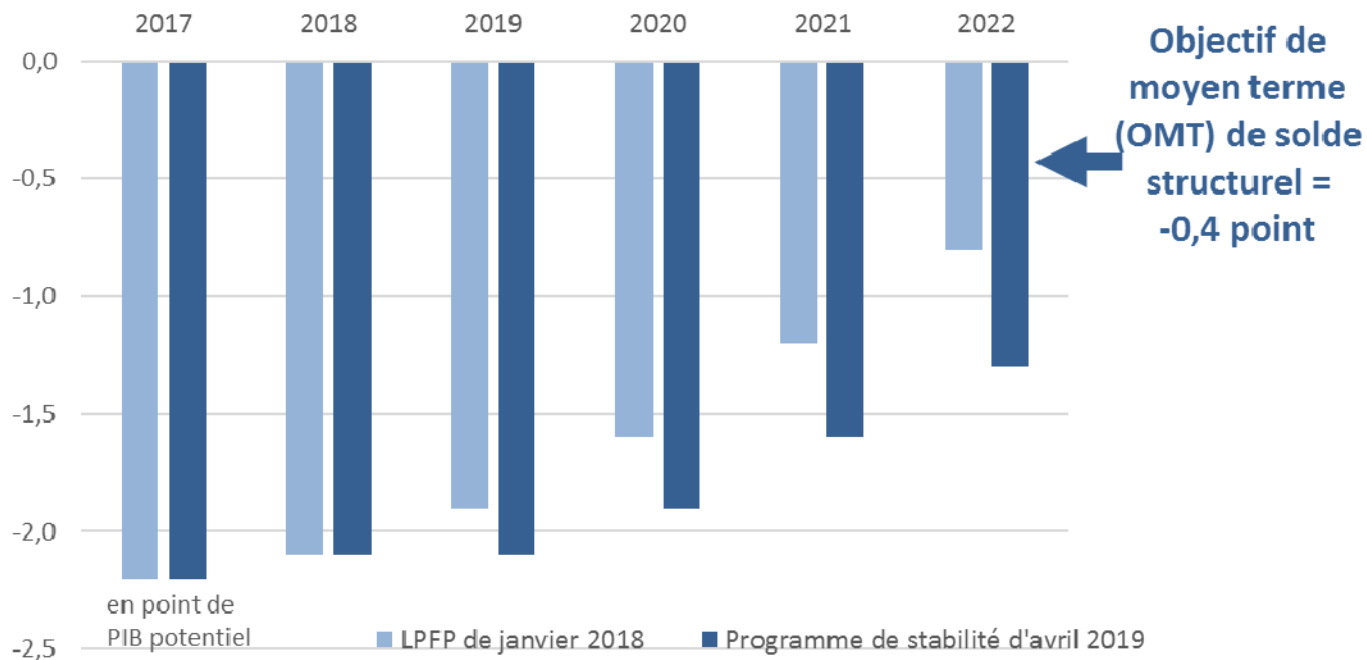


Source : Cour des comptes



UNE AMÉLIORATION PRÉVUE DU SOLDE STRUCTUREL PLUS LIMITÉE À L'HORIZON 2022 QUE DANS LA LPFP

Solde structurel en LPFP et dans le programme de stabilité d'avril 2019

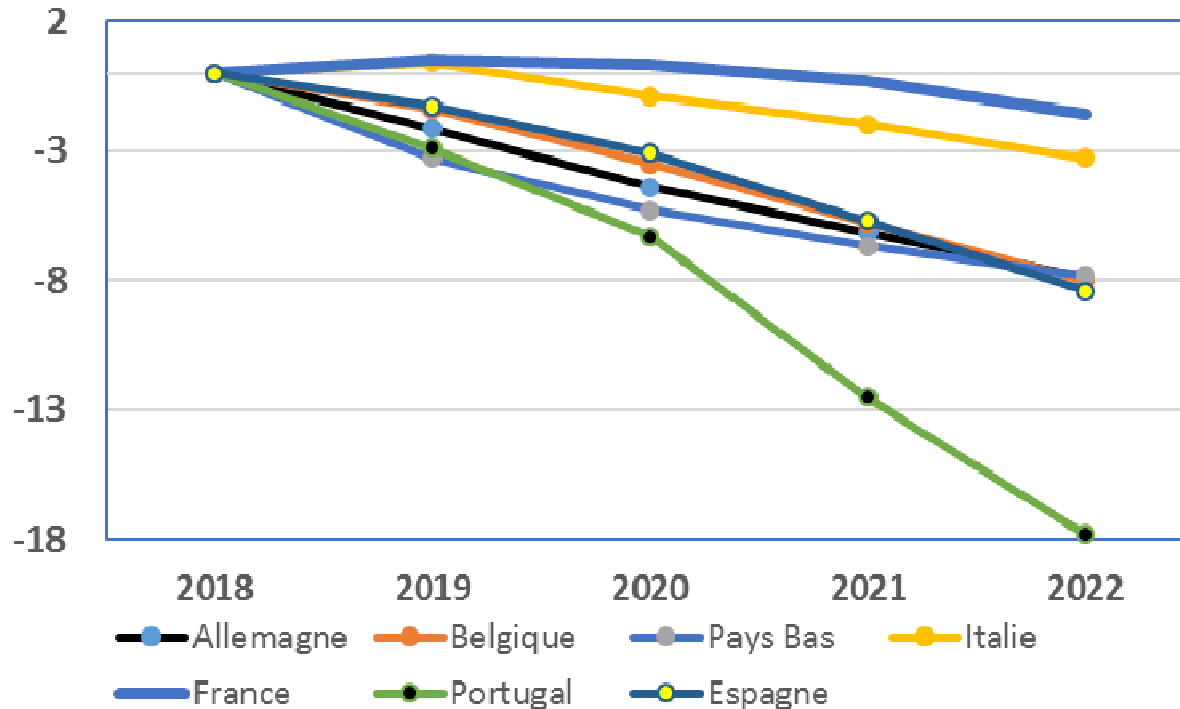


Source : Cour des comptes



UNE TRAJECTOIRE DE DETTE PUBLIQUE MOINS AMBITIEUSE QUE CELLES DE NOS PARTENAIRES

Prévisions de variation du ratio de dette publique dans les pays européens pour la période 2018-2022 (en points de PIB)

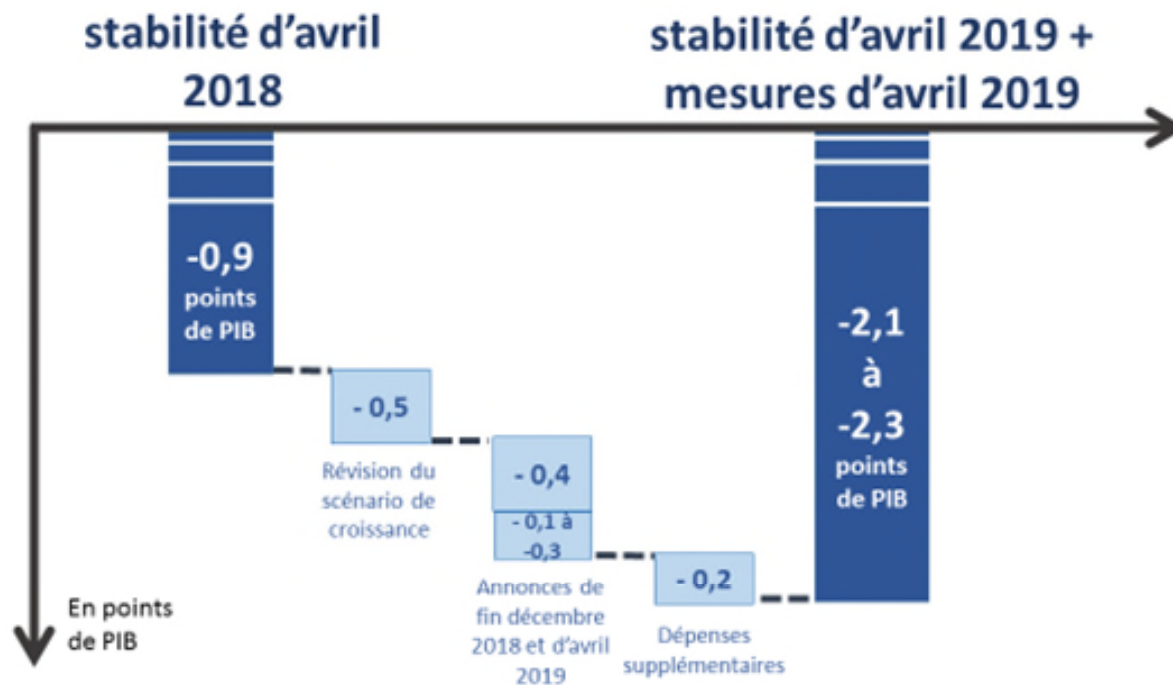


Source : Cour des comptes à partir des programmes de stabilité des différents pays



UNE TRAJECTOIRE FRAGILISÉE DÈS 2020 PAR LES DÉCISIONS ANNONCÉES À L'ISSUE DU GRAND DÉBAT

Décomposition de l'évolution de la prévision de solde public pour 2020 depuis le programme de stabilité d'avril 2018



Source : Cour des comptes



UNE DIVERGENCE DES SOLDES EFFECTIFS ENTRE CATÉGORIES D'APU

Solde public par catégorie d'APU dans le programme de stabilité d'avril 2019 (en point de PIB)

	2017	2018	2019	2020	2021	2022
<u>Solde public, dont :</u>	-2,8	-2,5	-3,1	-2,0	-1,6	-1,2
- Administrations publiques centrales	-3,1	-3,1	-3,7	-3,0	-3,1	-3,0
- Administrations publiques locales	0,1	0,1	0,1	0,2	0,5	0,6
- Administrations de sécurité sociale	0,2	0,5	0,5	0,8	1,0	1,2

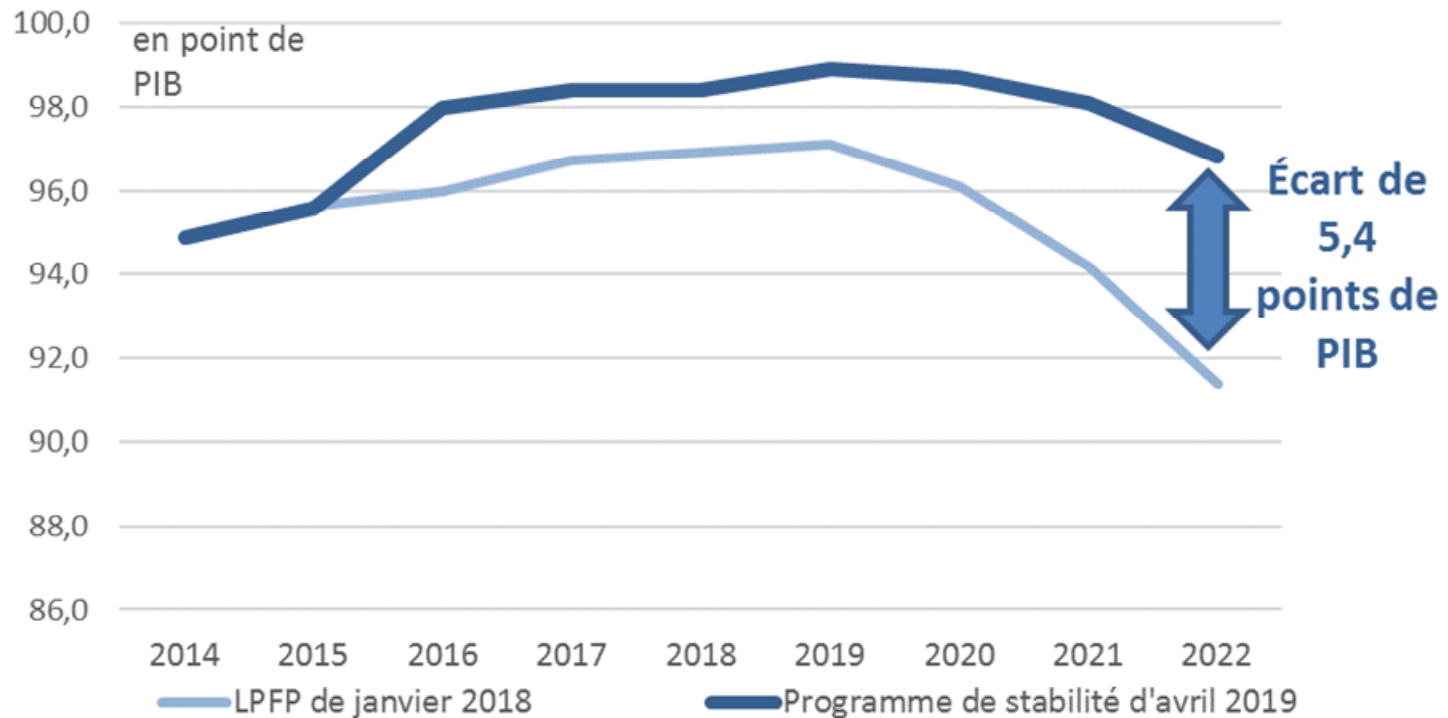
Note : les additions ne fournissent pas toujours le montant exact de l'agrégat correspondant, du fait d'arrondis

Source : Cour des comptes



UNE AMBITION DE RÉDUCTION DE LA DETTE REVUE À LA BAISSE

**Évolution de la dette publique prévue dans la LPFP
et le dernier programme de stabilité**



Source : Cour des comptes

Cour des comptes



Chambres régionales
& territoriales des comptes

LA SITUATION ET LES PERSPECTIVES DES FINANCES PUBLIQUES

25 juin 2019